



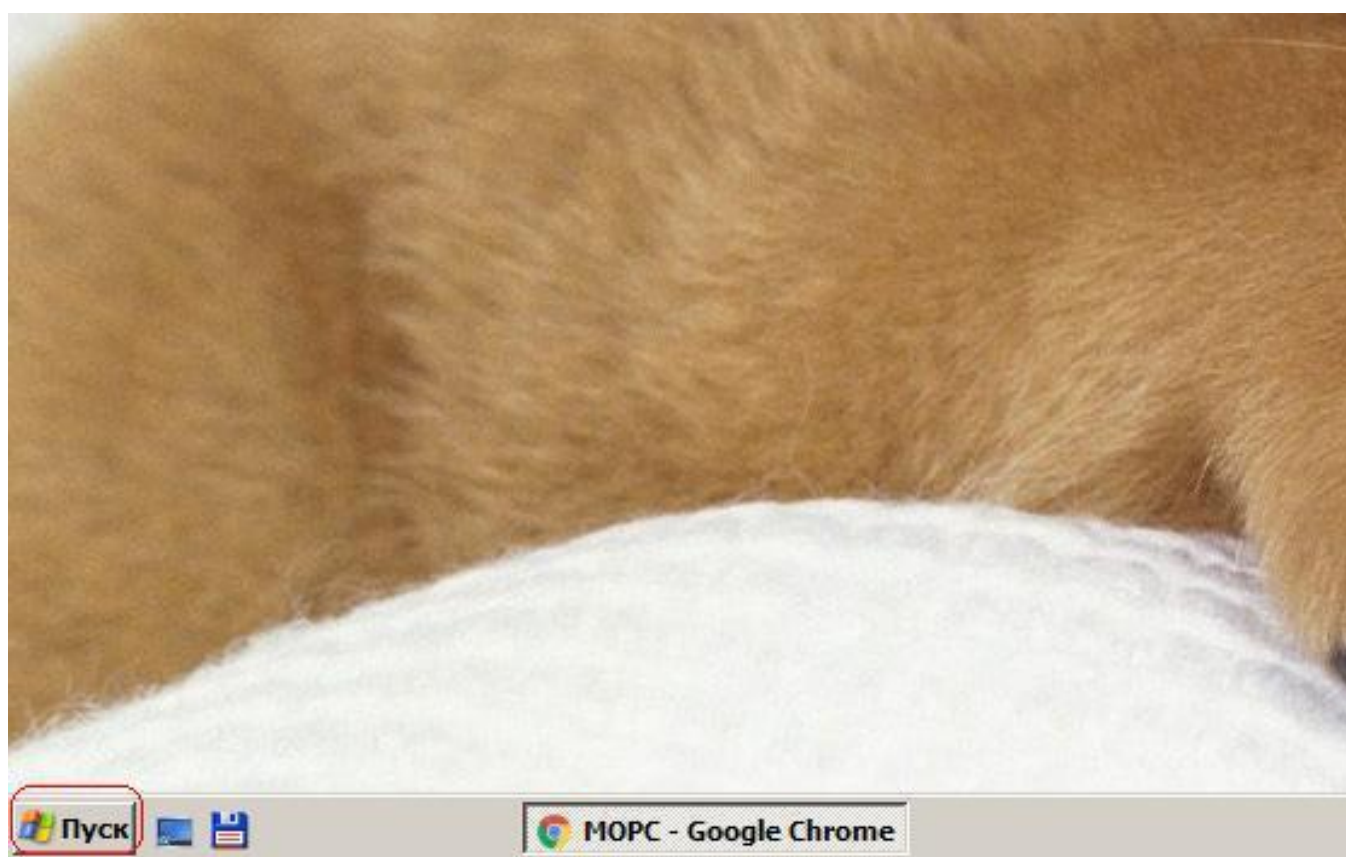
Инструкция по настройке подключения к сети MORC Для пользователей WindowsXP

Для того, чтобы подключиться нам нужно выполнить 3 основных шага:

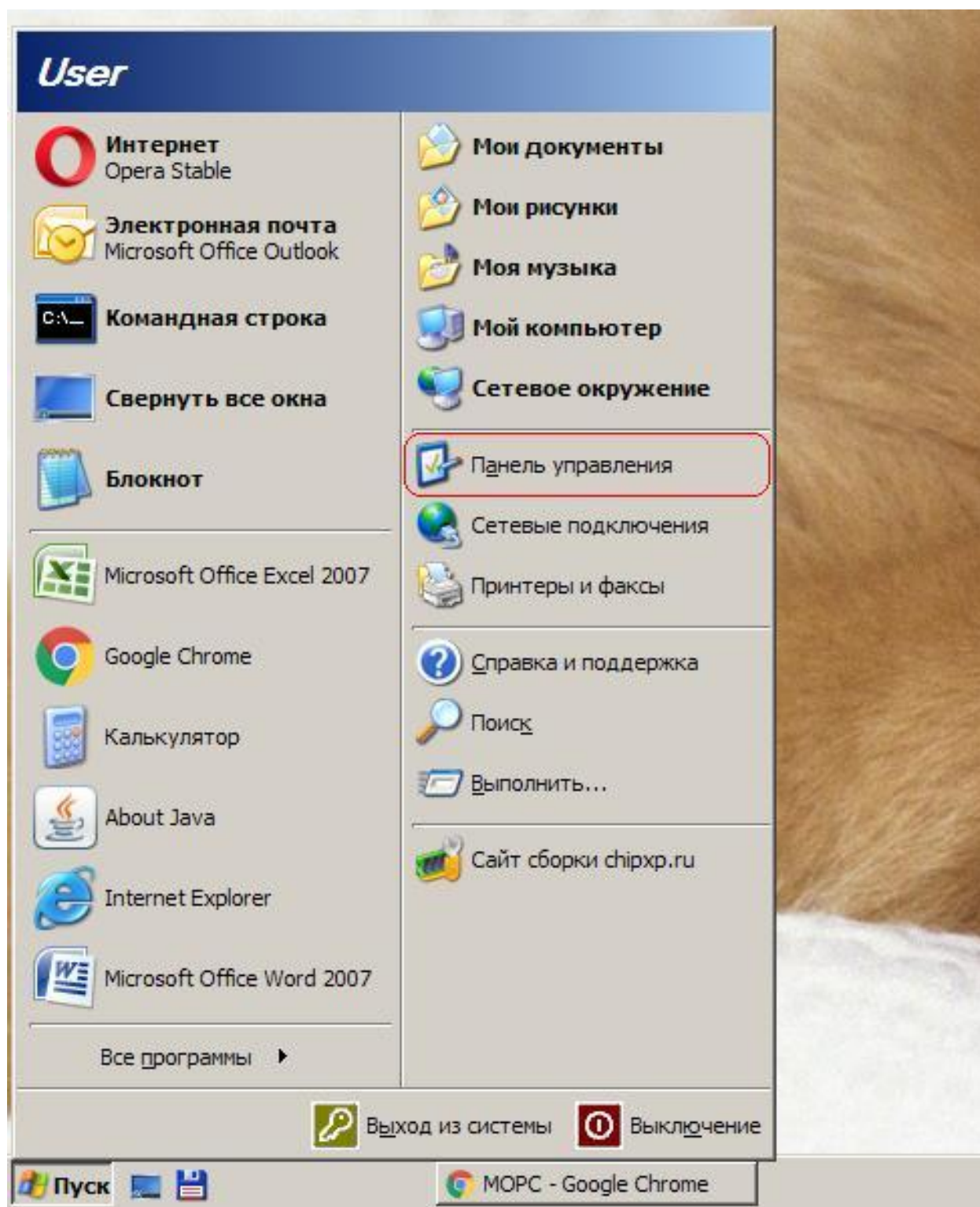
1. Настройка сетевой карты;
2. Настройка VPN-подключения;
3. Настройка статической маршрутизации.

1. Настройка сетевой карты

Нажимаем «Пуск».

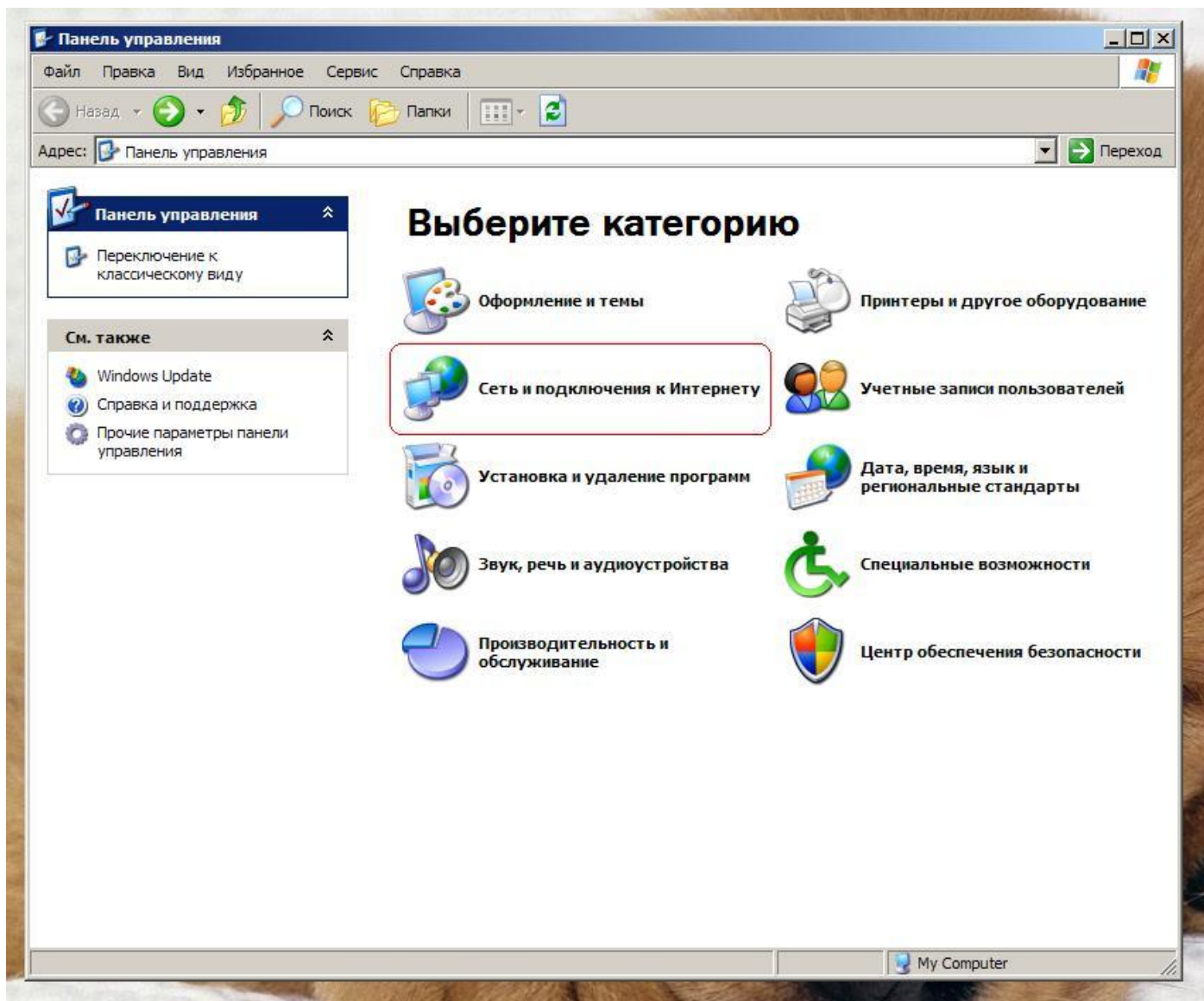


Выбираем пункт «Панель управления».



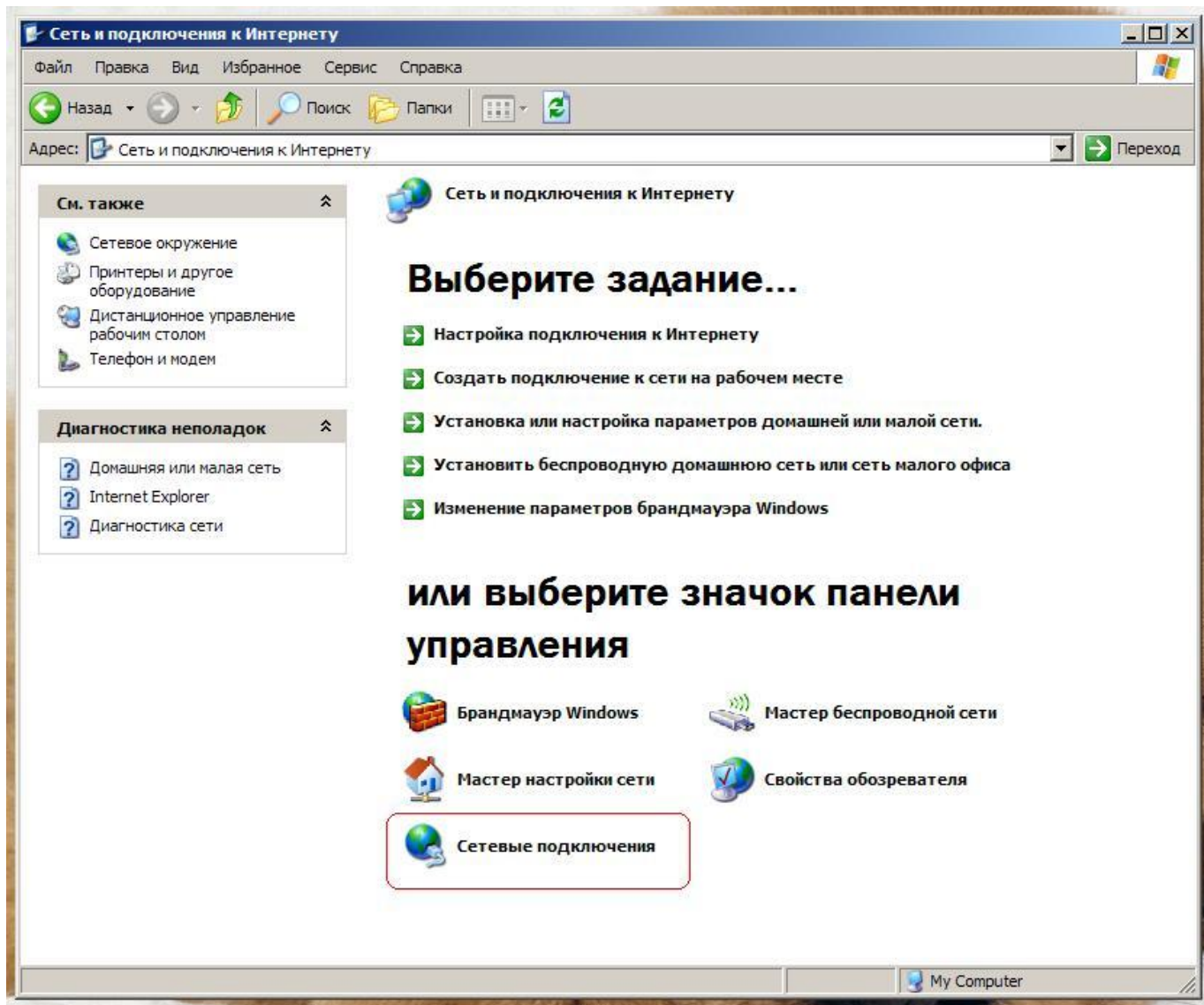
Откроется окно «Панель управления», которое может быть отображено в 2 вариантах:

1 ВАРИАНТ



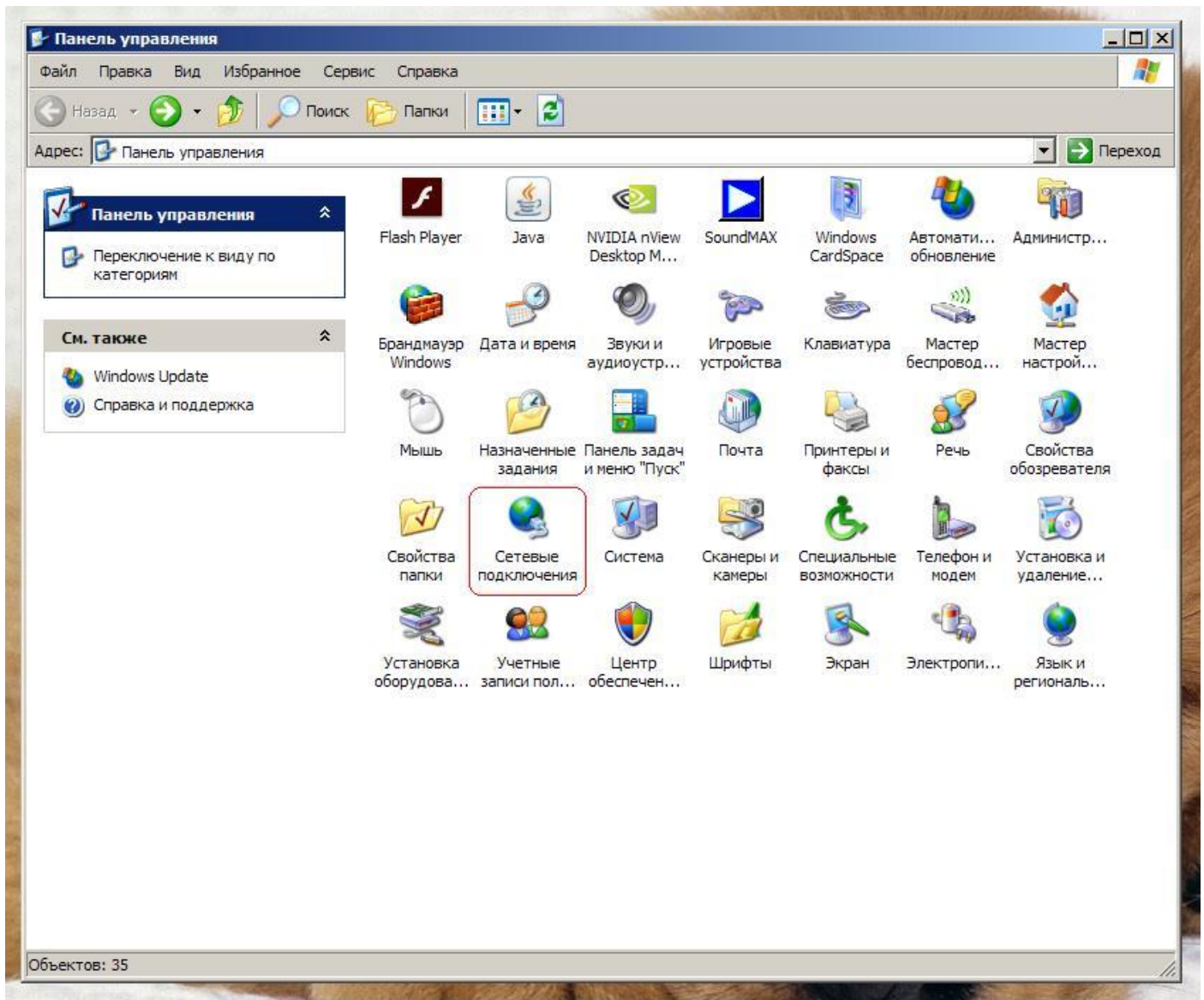
В открывшемся окне выбираем «Сеть и подключения к Интернету».

Откроется окно «Сеть и подключение к Интернету».



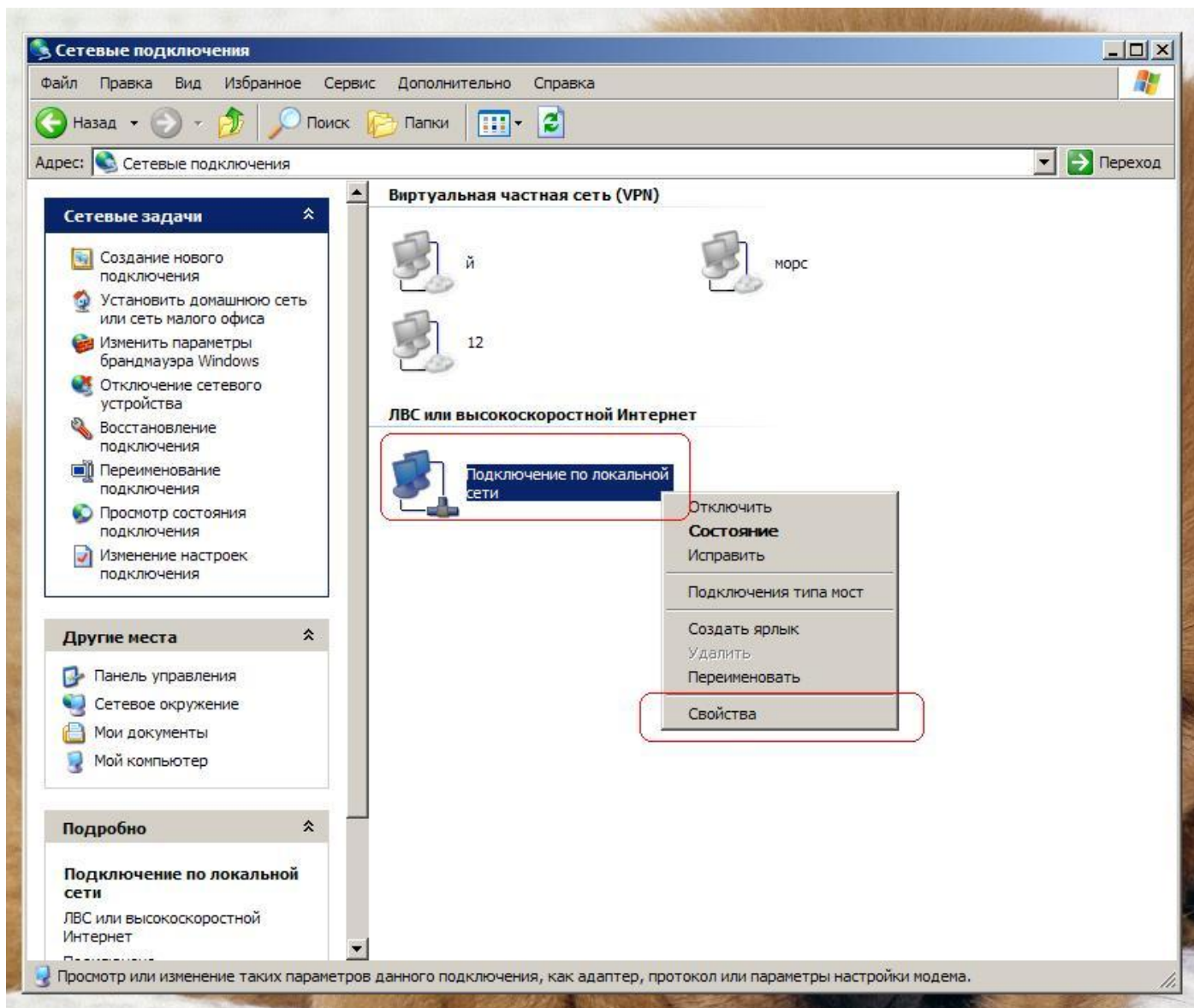
Здесь выбираем «Сетевые подключения».

ВАРИАНТ 2



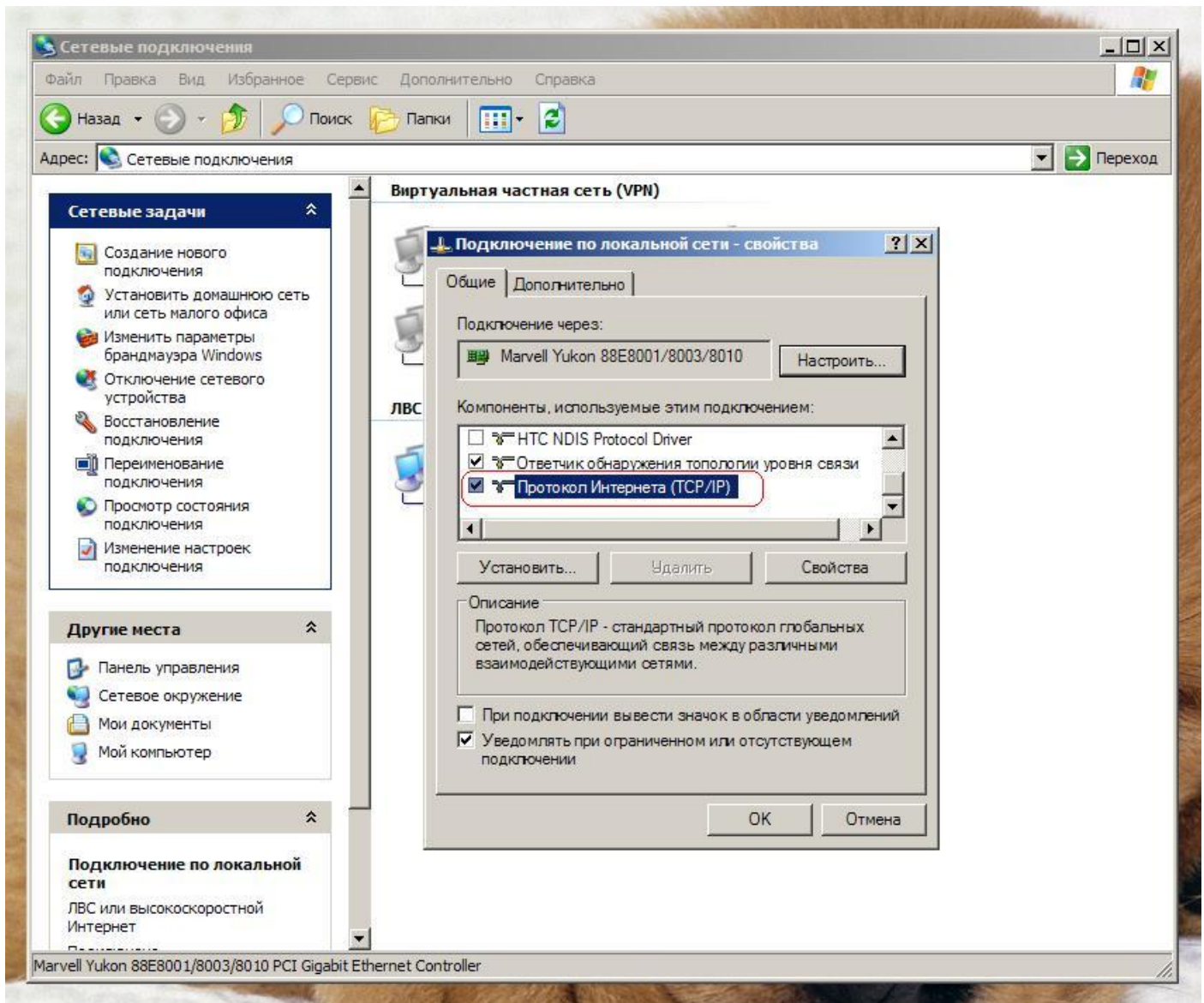
В открывшемся окне выбираем «Сетевые подключения».

В результате 1 или 2 варианта откроется папка «Сетевые подключения».



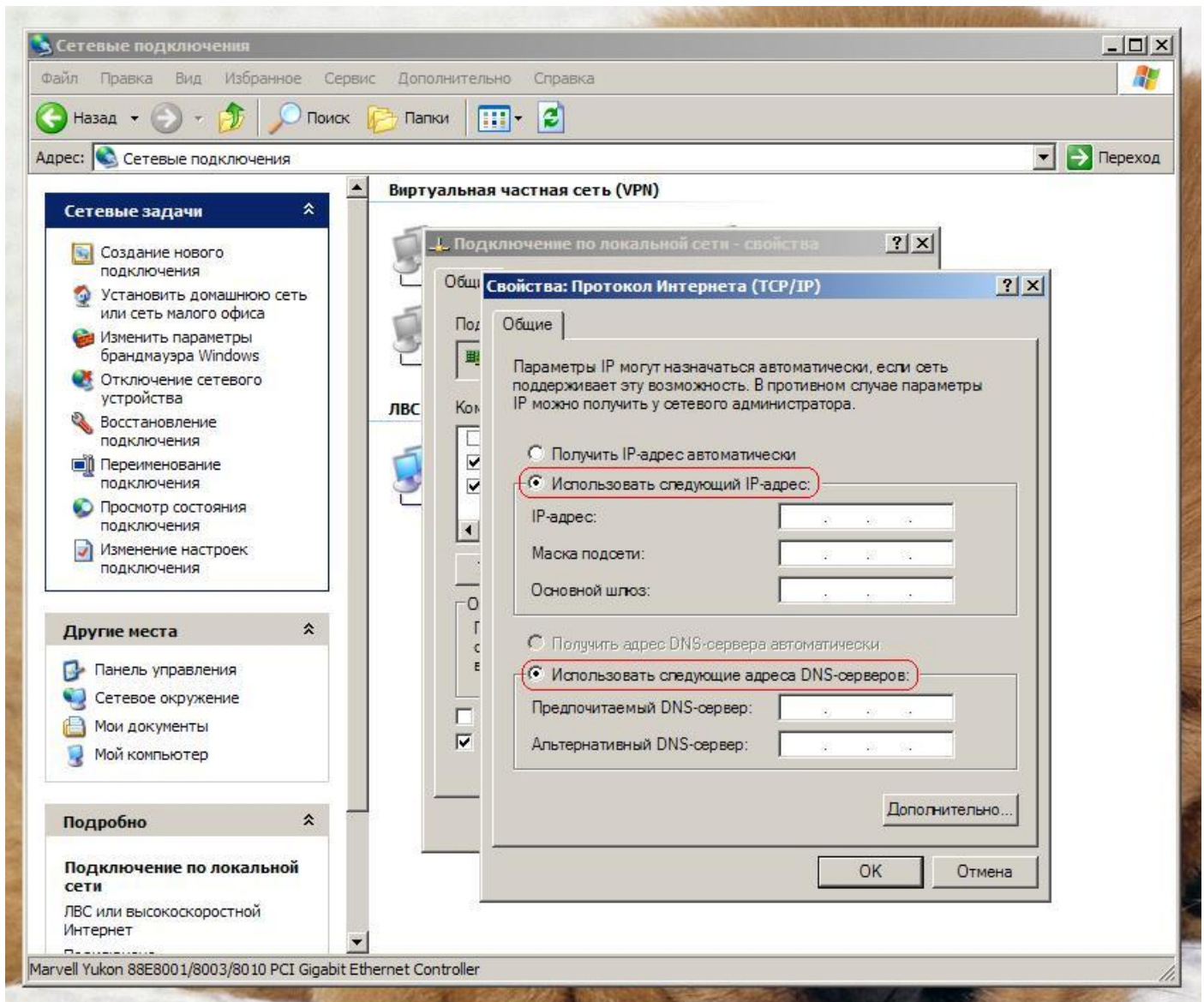
Здесь правой клавишей мыши выбираем «Подключение по локальной сети». Далее в открывшемся контекстном меню выбираем пункт «Свойства».

Откроется окно «Подключение по локальной сети».



Здесь в поле «Компоненты, используемые этим подключением» выбираем пункт «Протокол Интернета (TCP/IP)»

Откроется окно «Свойства: Протокол Интернета (TCP/IP)»



Здесь переключаем с пункта «Получить IP-адрес автоматически» на «Использовать следующий IP». В полях «IP-адрес», «Маска подсети» и «Основной шлюз» вписываем данные из «Краткой страницы пользователя» которую вы получили при подключении.

Также переключаем с пункта «Получать адрес DNS-сервера автоматически» на «Использовать следующие адреса DNS-серверов» и в поля «Предпочитаемый DNS-сервер» и «Альтернативный DNS-сервер» вписываем соответствующие данные из «Краткой страницы пользователя».

После того как вписали все данные в свои поля нажимаем «ОК».

В уже открытом окне «Подключение по локальной сети» также нажимаем «ОК» для сохранения данных.

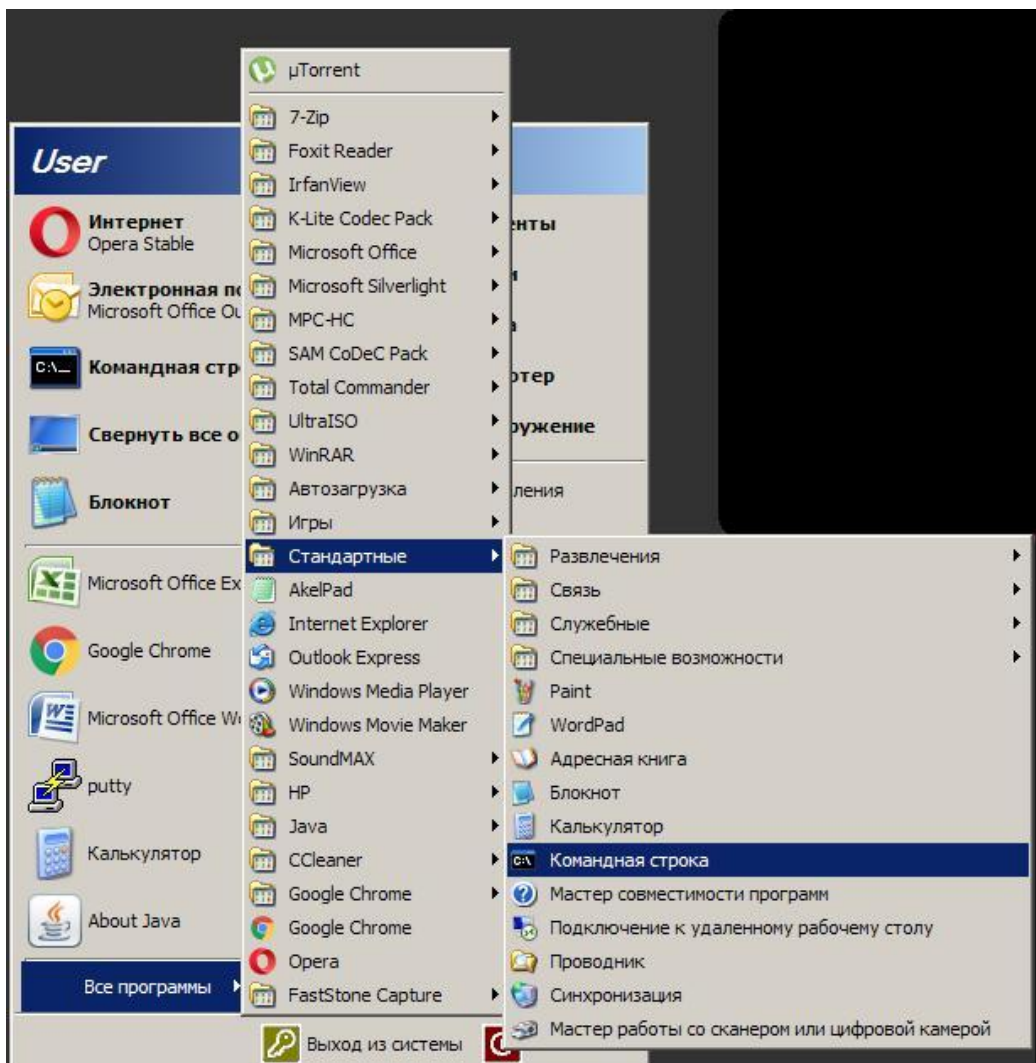
Отлично! Сетевая карта НАСТРОЕНА!

Переходите к следующему пункту.

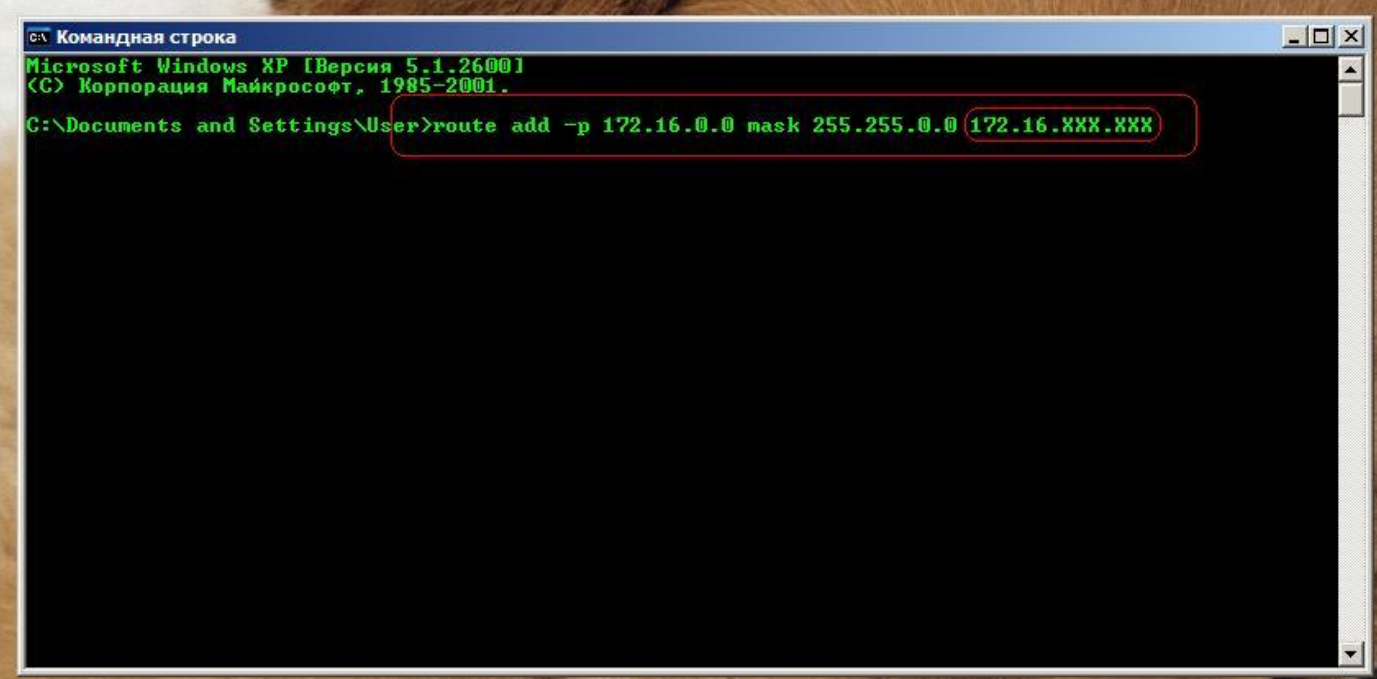
2. Настройка статического маршрута

- Для чего нужна статический маршрут?
- Для доступа к внутренним ресурсам иличному кабинету.

Нажимаем «Пуск». Выбираем пункт «Все программы», затем «Стандартные» и выбираем пункт «Командная строка».



Откроется окно «Командная строка».



The image shows a screenshot of a Windows XP Command Prompt window. The title bar reads "Командная строка". The window content displays the following text: "Microsoft Windows XP [Версия 5.1.2600] (C) Корпорация Майкрософт, 1985-2001." followed by the command prompt "C:\Documents and Settings\User>". The command being entered is "route add -p 172.16.0.0 mask 255.255.0.0 172.16.XXX.XXX". The IP address "172.16.XXX.XXX" is highlighted with a red oval.

Здесь нужно написать следующую команду:

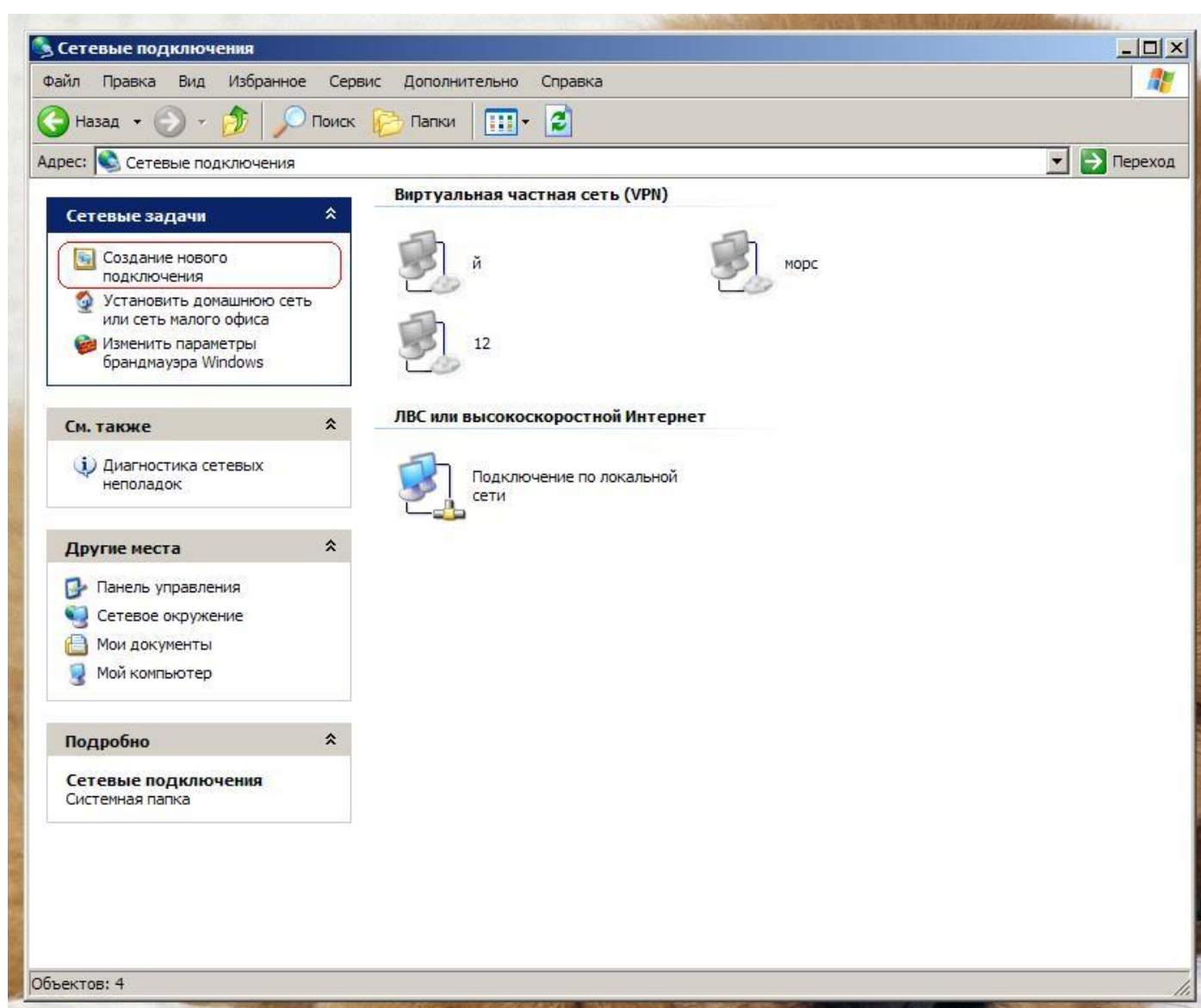
```
route add -p 172.16.0.0 mask 255.255.0.0 172.16.XXX.XXX
```

где *172.16.XXX.XXX* – это адрес вашего шлюза и нажать клавишу «Enter».

Узнать адрес шлюза можно в «Краткой странице пользователя».

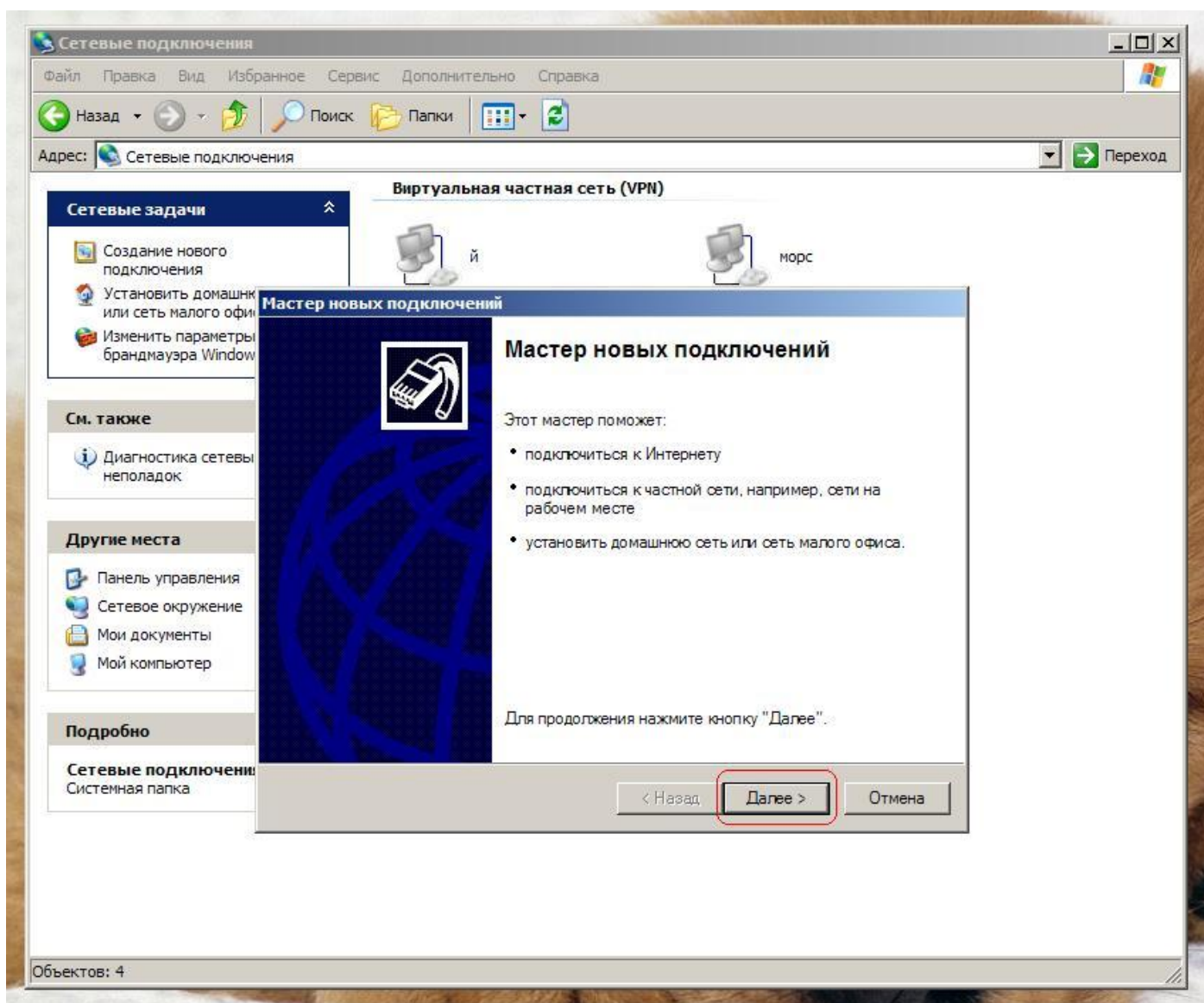
3. Настройка VPN подключения

У вас уже должно быть открыто окно «Сетевые подключения» (если нет, то в 1 пункте показано как открыть).



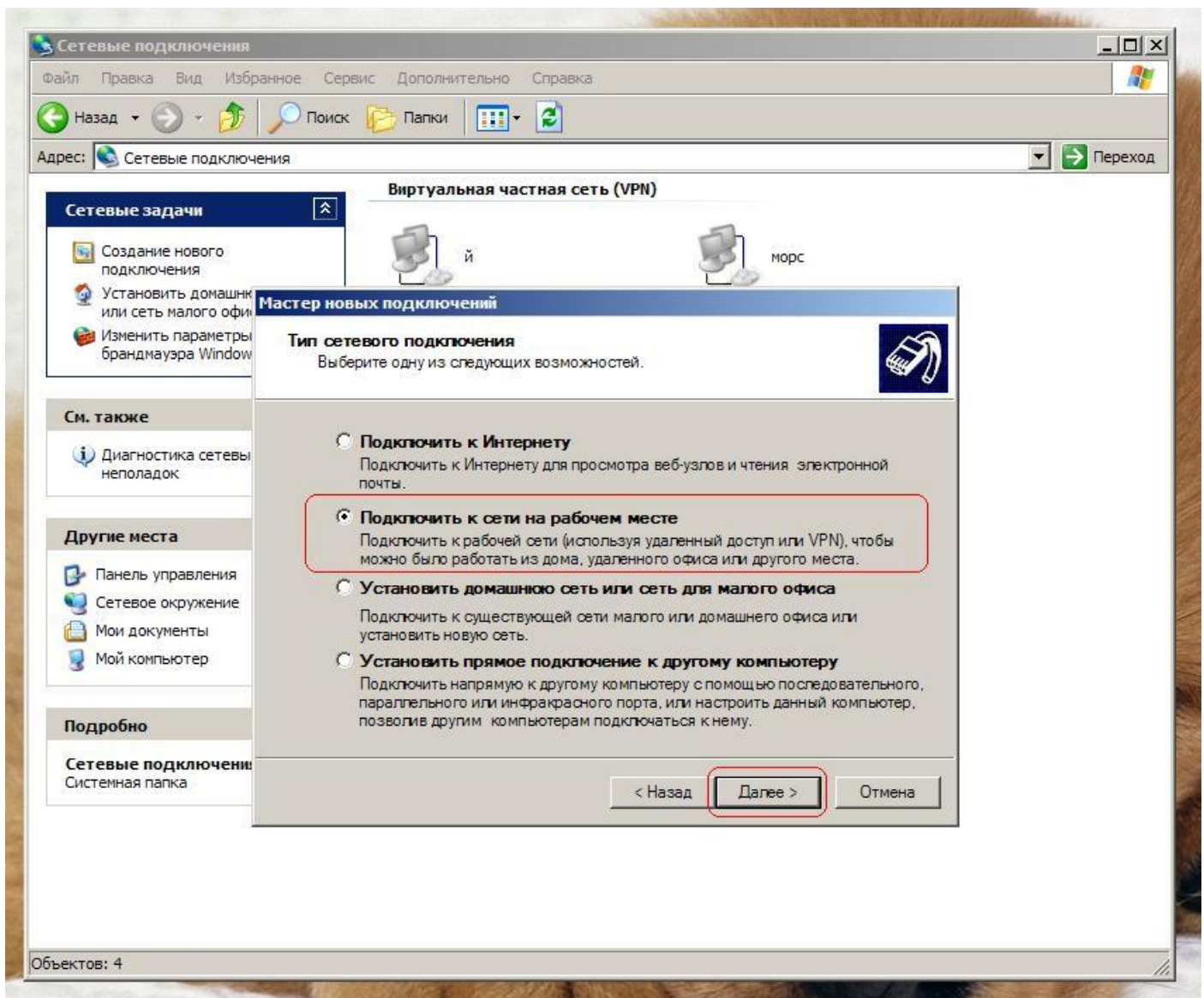
Здесь в меню «Сетевые задачи», слева, выбираем пункт «Создание нового подключения».

Откроется окно «Мастер новых подключений»



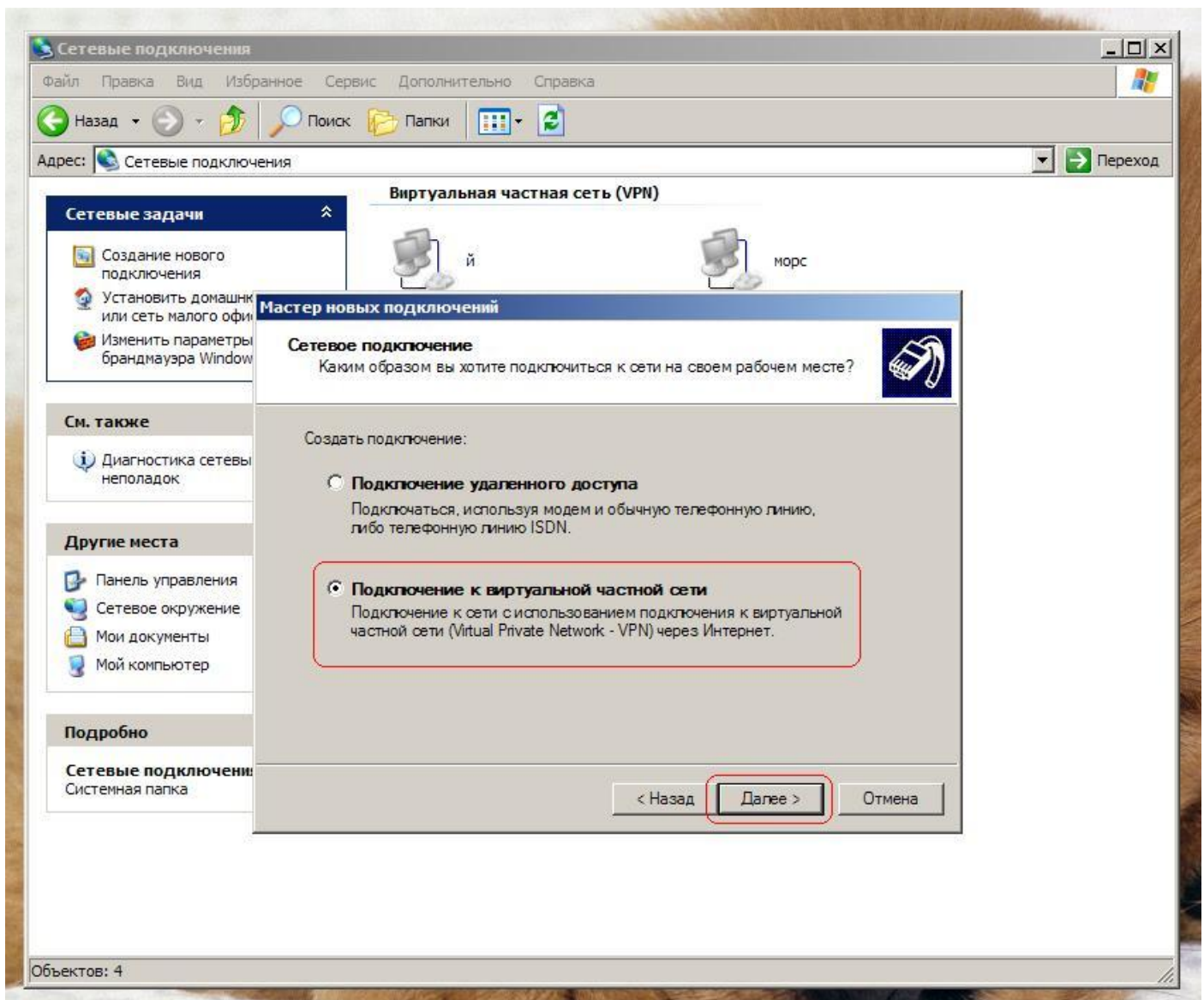
Здесь выбираем пункт «Далее».

Откроется страница «Тип сетевого подключения» в этом же окне.



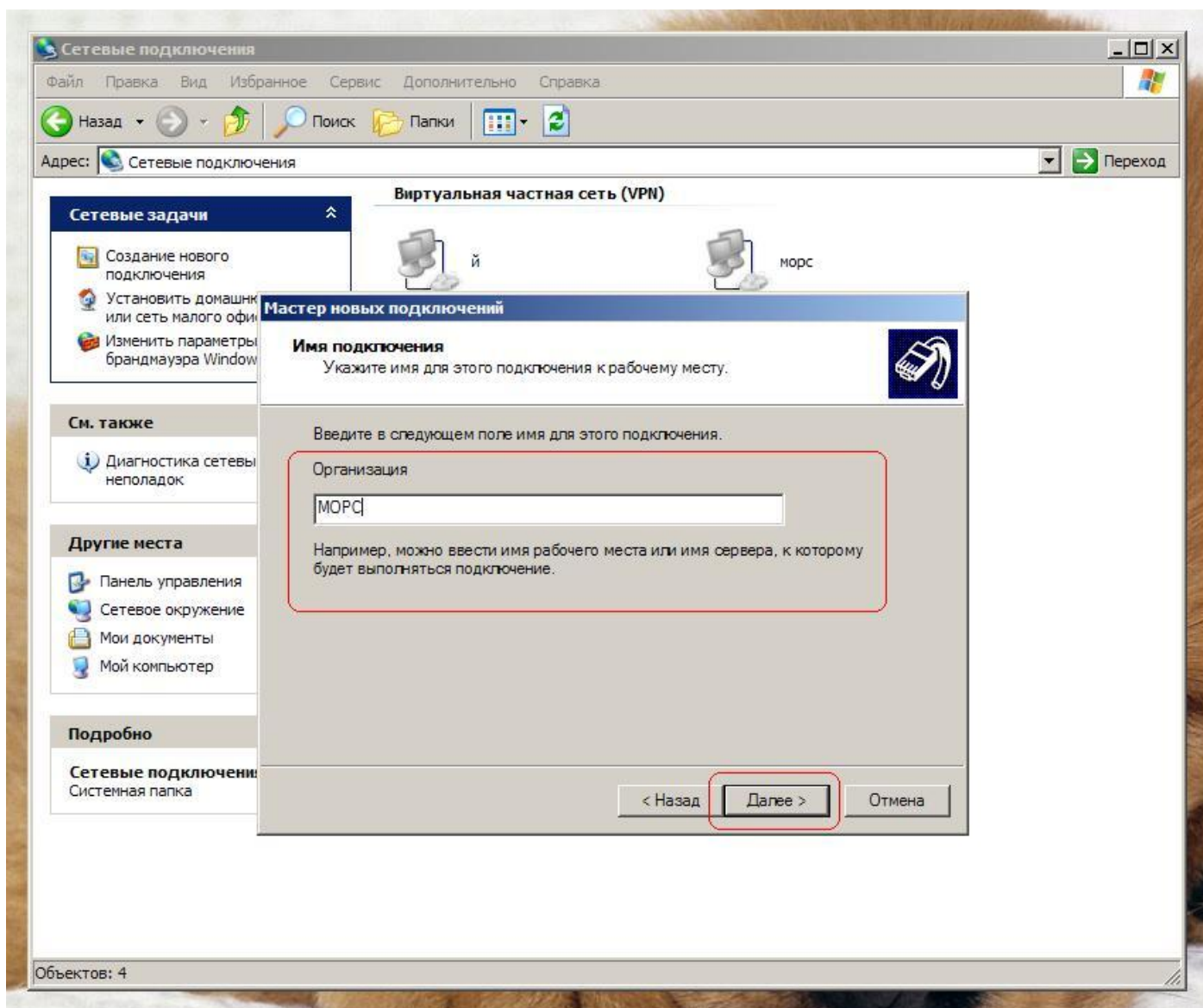
Здесь выбираем пункт «Подключение к сети на рабочем месте» и нажимаем «Далее».

Откроется страница «Сетевое подключение» в этом же окне.



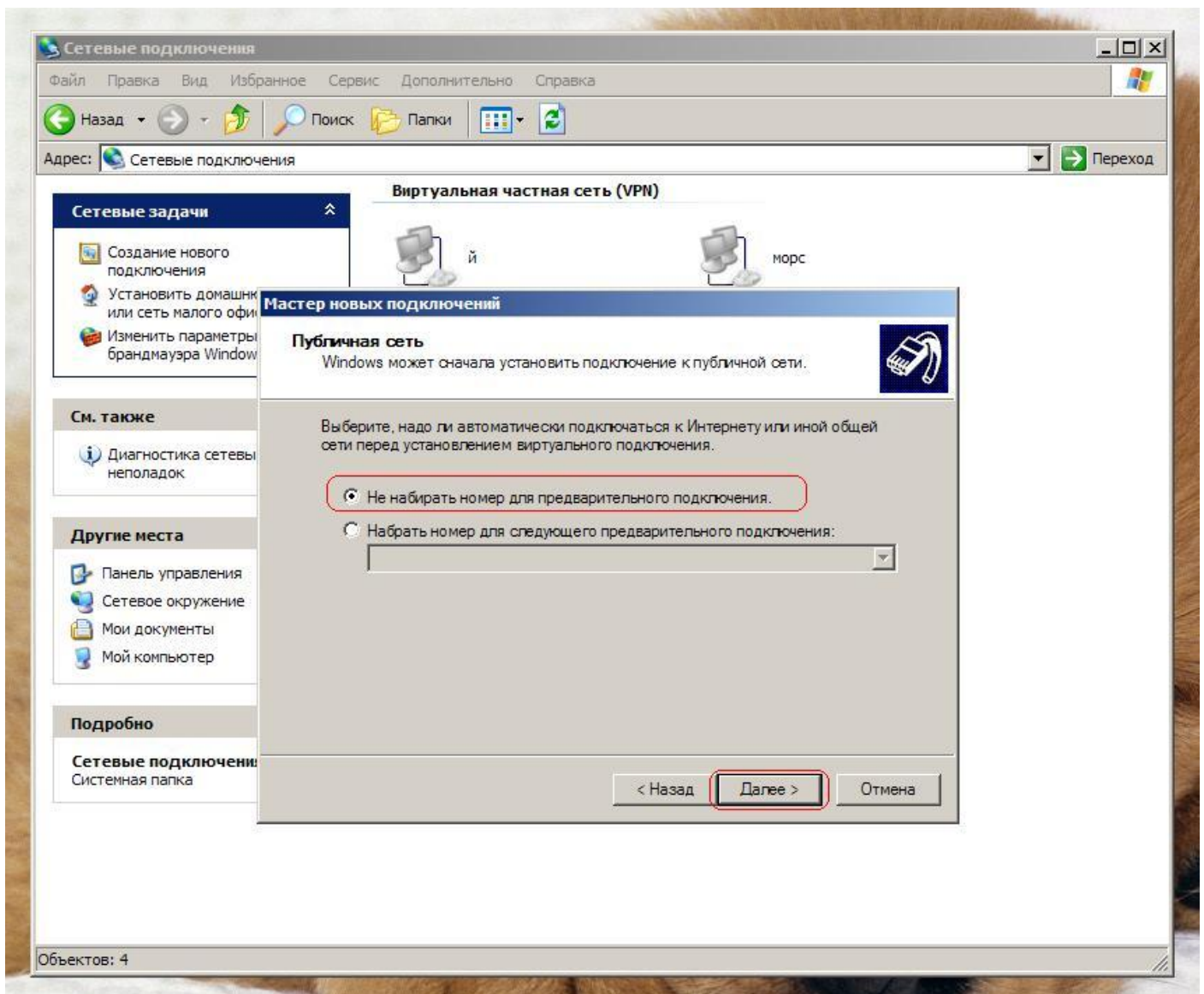
Здесь выбираем пункт «Подключение к виртуальной частной сети» и нажимаем «Далее».

Откроется страница «Имя подключения» в этом же окне.



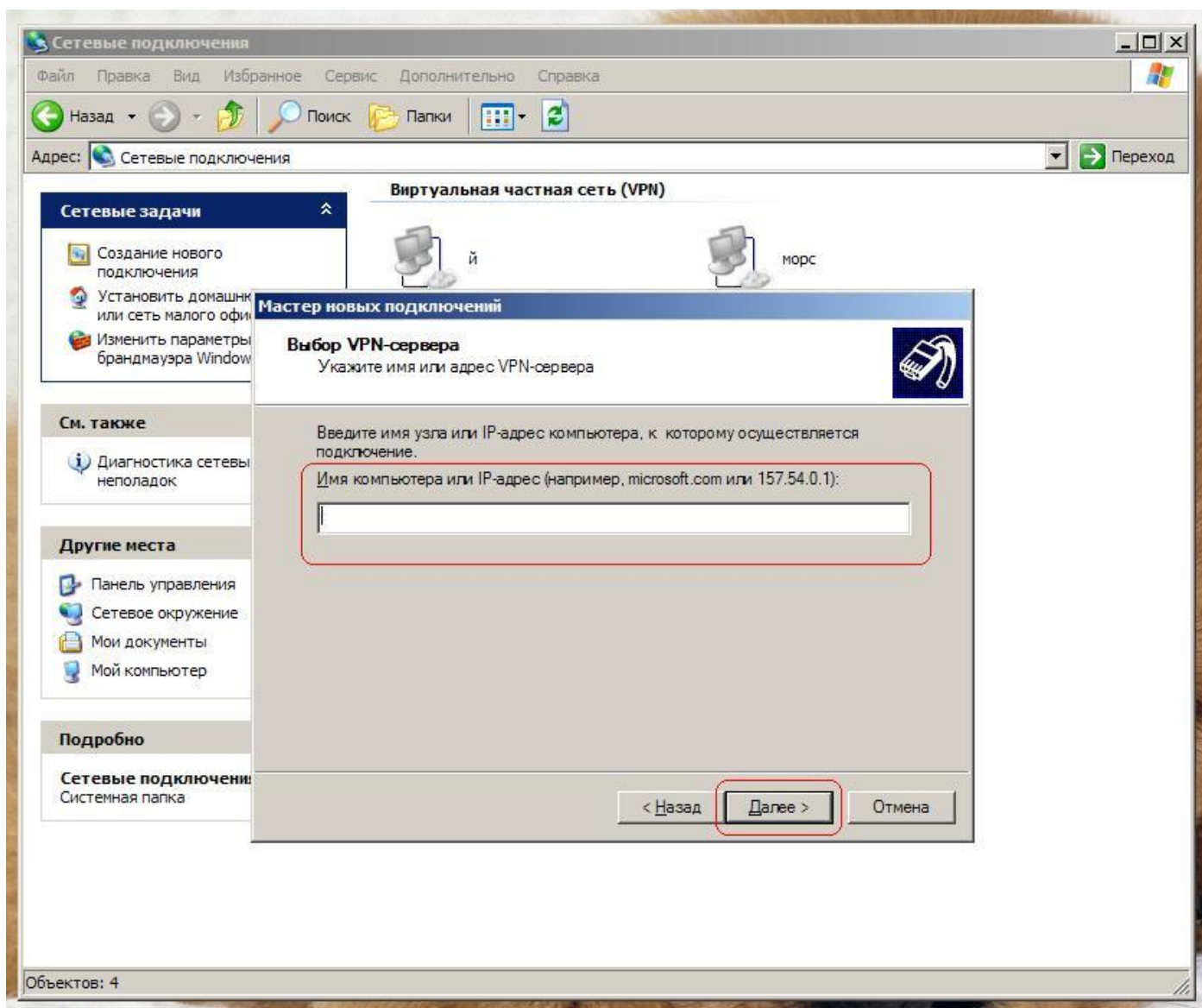
Здесь в поле «Организация» пишем любое название, например «МОРС», это будет название ярлыка на рабочем столе. Нажимаем «Далее».

Откроется страница «Публичная сеть» в этом же окне.



Здесь выбираем пункт «Не набирать номер для предварительного подключения» и нажимаем «Далее».

Откроется страница «Выбор VPN-сервера» в этом же окне.



Здесь в поле «Имя компьютера или IP-адрес» вписываем адрес вашего сервера доступа. Адрес сервера доступа можно узнать в правом верхнем углу на сайте «Личного кабинета» по адресу <http://billing.ntech.local> войдя в свой аккаунт, с помощью своего имени пользователя и пароля из «Краткой страницы пользователя». Сайт будет доступен даже без VPN подключения.

Дата: _____ Время: _____ IP: _____ Состояние: Активно **Сервер доступа: _____**

- Информация о пользователе
- Пароль
- Денежные операции
- Internet
- Документы
- Техническая Поддержка
- Выход

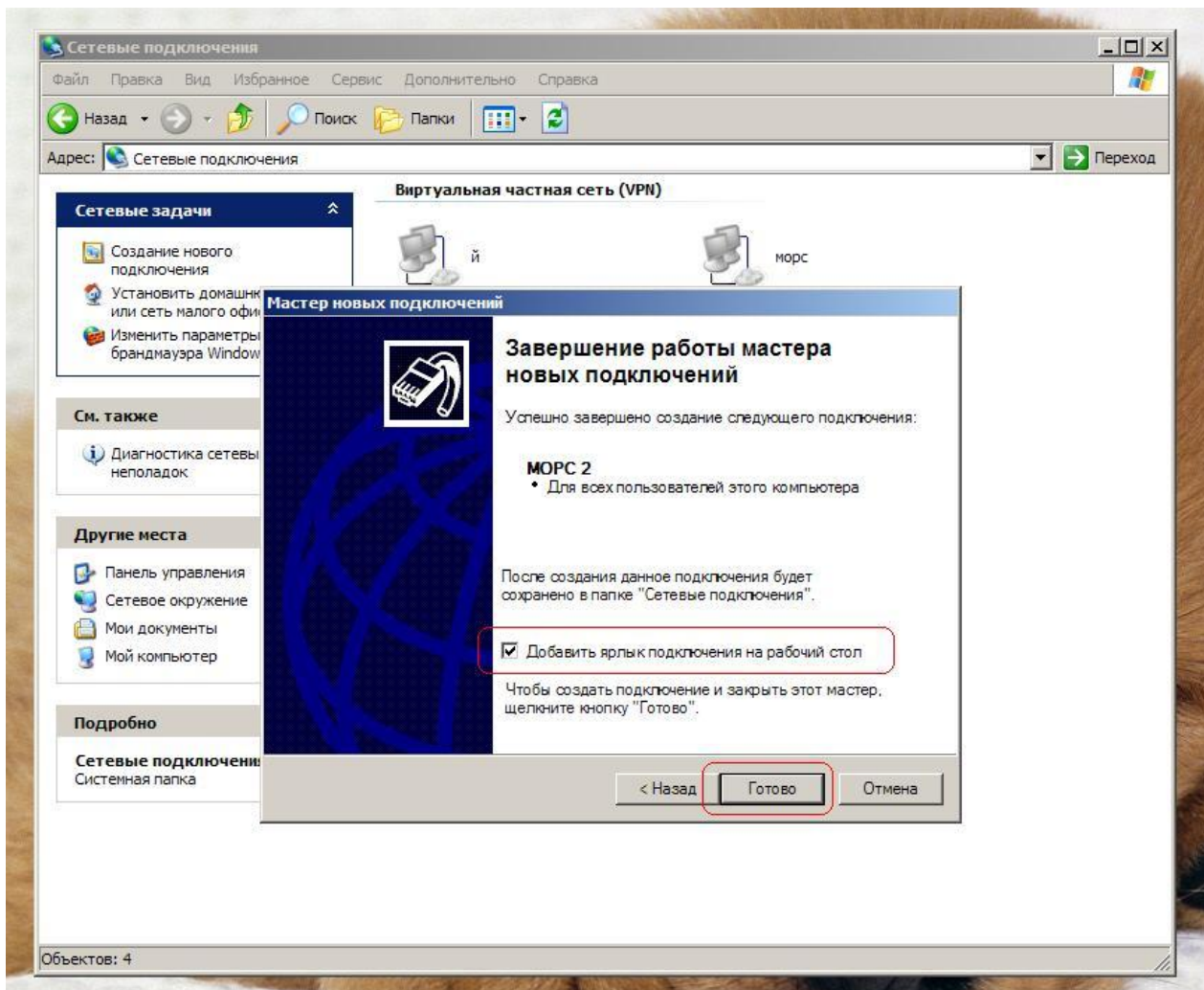
Логин: _____
Депозит: _____ **Выписать счёт** **Пополнение счёта**
Моб.телефон: _____
Кредит: _____ **Установить Кредит**
Скидка: 0.00 % **Дата:** 0000-00-00
ФИО: _____
Телефон: _____
Адрес: _____
E-mail: _____
Договор: _____
Договор Дата: _____
Статус: Активно

Активация: _____
Окончание: _____

Оплаты

Дата: _____
Сумма: _____

Когда впишете адрес своего сервера доступа в поле «Имя компьютера или IP-адрес» нажмите «Далее» для продолжения.



На странице «Завершение работы мастера новых подключений» поставьте галочку «Добавить ярлык подключения на рабочий стол». И нажимаем «Готово».

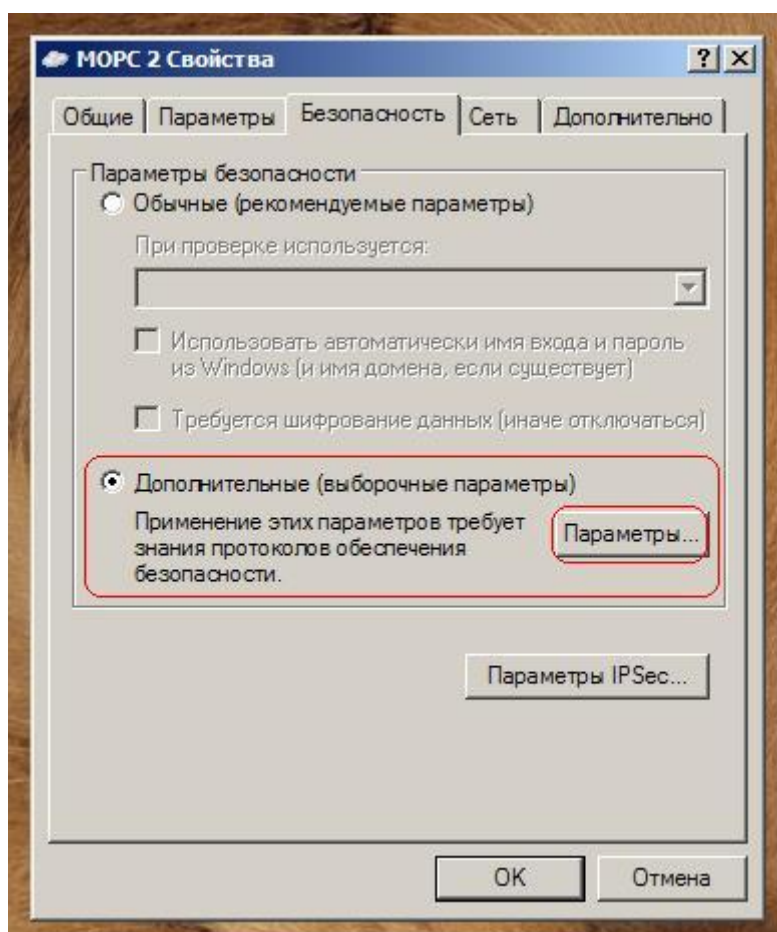
В уже открытой папке «Сетевые подключения» у вас появится новое, созданное вами, VPN-подключение с тем названием, которое вы указали при настройке нового подключения. Открывайте созданное вами подключение. Откроется окно:



В поля «Пользователь» и «Пароль» вписываете свои данные из «Краткой страницы пользователя».

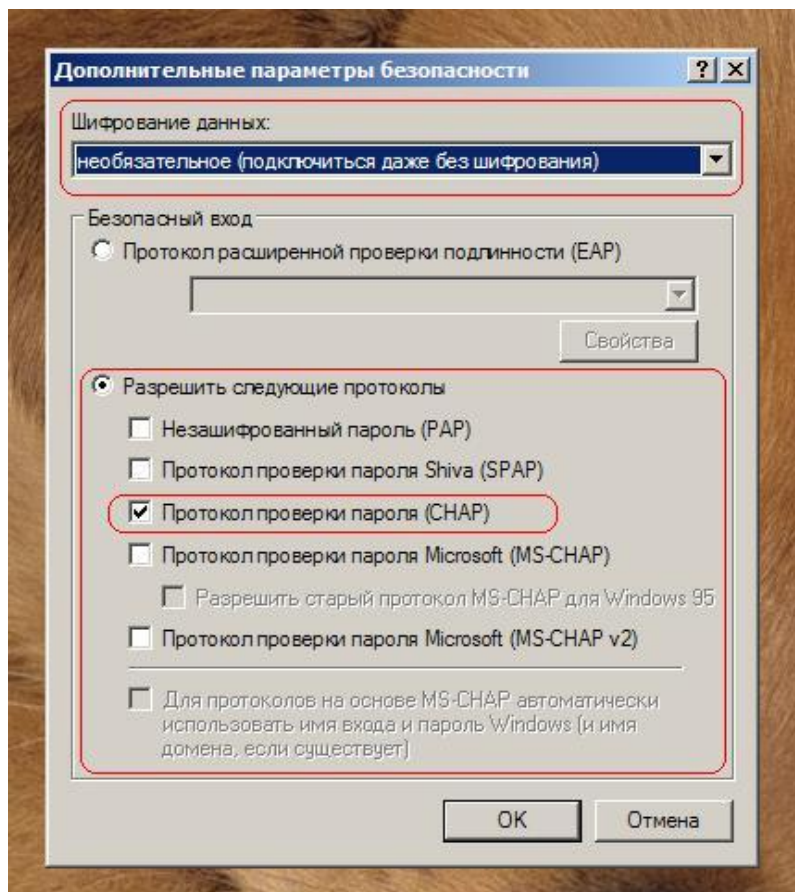
Не забудьте отметить пункт «Сохранять имя пользователя и пароль», чтобы ОС Windows запомнила данные. Как только ввели данные не спешите нажимать подключение, сначала нажмите «Свойства».

Откроется окно свойств вашего VPN-подключения.



Здесь перейдите во вкладку «Безопасность» и в «Параметрах безопасности» выберите пункт «Дополнительные», а затем «Параметры».

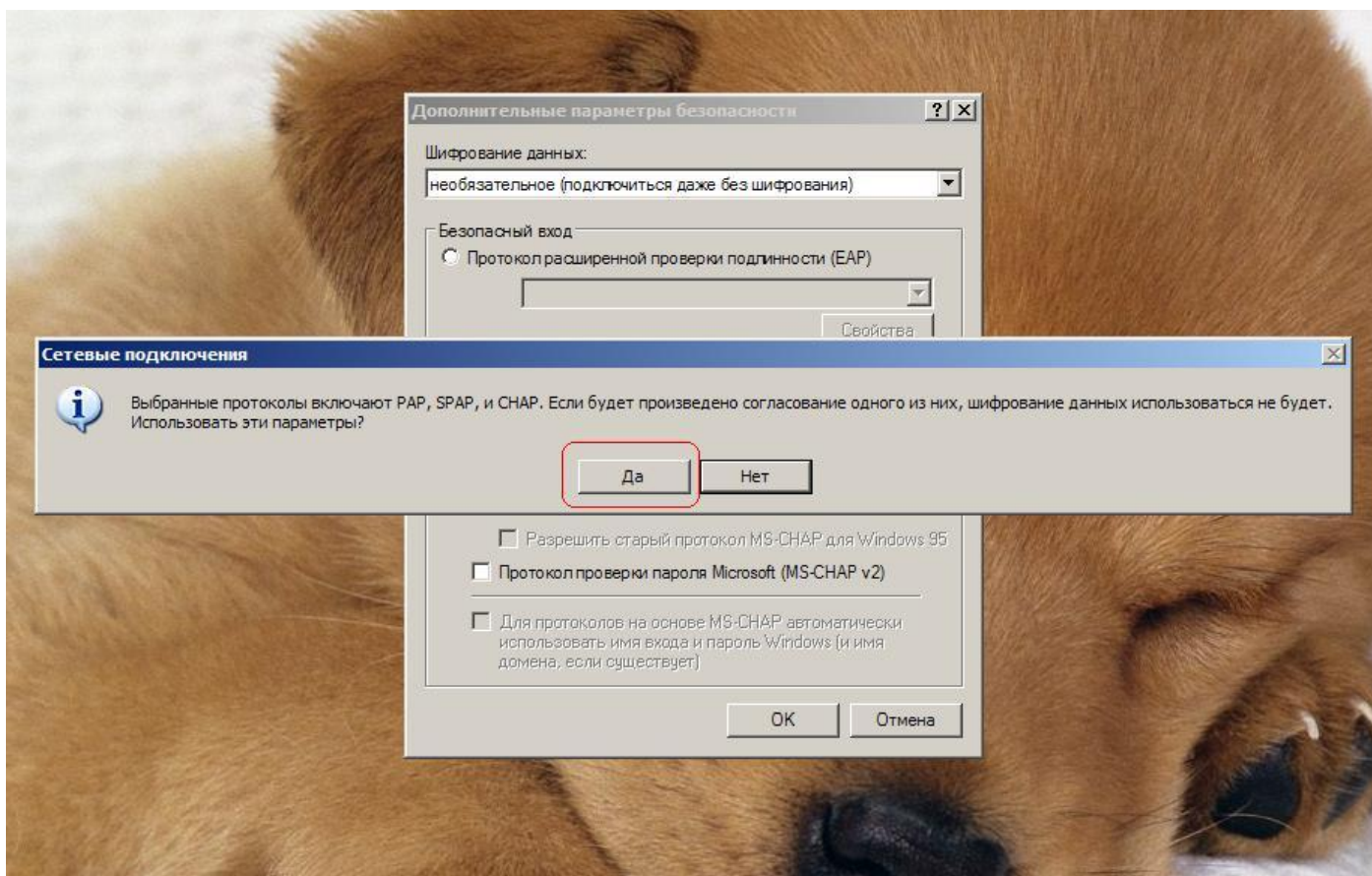
Откроется окно «Дополнительные параметры безопасности».



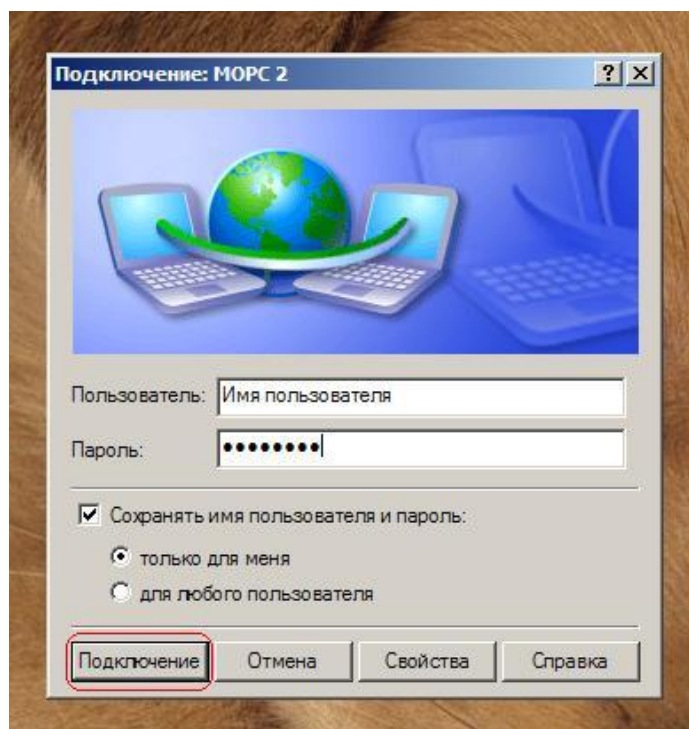
Здесь в поле «Шифрование данных» выбираем пункт «Необязательное (подключаться даже без шифрования)».

Далее в поле «Безопасный вход» выберите пункт «Разрешить следующие протоколы» и отметьте только пункт «Протокол проверки пароля (CHAP)» с остальных снимите отметки. Затем нажмите «ОК».

Появится следующее окно с сообщением:



Выбираем «Да». После Вы вернётесь в окно свойств вашего подключения, где выбираем «ОК». У вас уже открыто окно с подключением, нажимаем «Подключение».



Если вы всё сделали правильно, то вы подключитесь к интернету.

Отлично! Интернет полностью настроен! Можно закрывать все открытые во время настройки окна.

Теперь при включении компьютера, вам достаточно нажать на ярлык подключения на рабочем столе и в открытом окне нажать «Подключение».

При выключении компьютера отключать интернет не нужно.

Полезные ресурсы:

<http://billing.ntech.local>—личный кабинет

<http://ntech.local> – наш внутренний сайт, с внутренними ресурсами

<http://vk.com/morspro> - наша официальная страница ВКонтакте

Call-центр:

Мозырь: 20-20-01

Калинковичи: 40-1-40

МТС: +375 (33) 650-03-01

Velcom: +375 (29) 647-20-01